

# **MAGYAR KERESKEDELMI ÉS IPARKAMARA**

## **SZINTVIZSGA**

**2017.**

**"C" feladat**

**Szakképesítés azonosító száma, megnevezése:**  
**3458203 Épület- és szerkezetlakatos sh, st**

**Szintvizsga időtartama:** 240 perc  
**Elérhető maximális pontszám:** 100 pont

**Szintvizsga javasolt időpontja:** március

### **„C” feladat**

#### **Ruhafogas elkészítése a mellékelt összeállítási és alkatrészrajzok alapján**

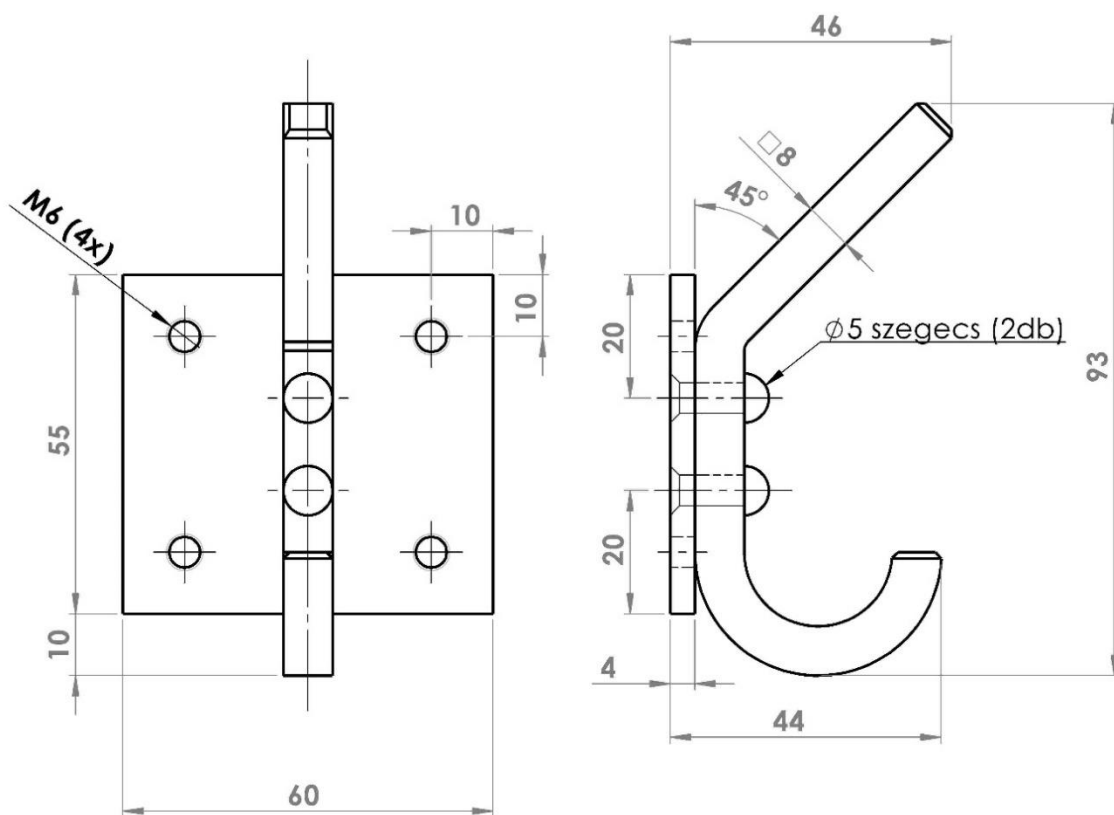
A gyártás előtt, a rajzok alapján határozza meg a ruhafogas alkatrészeinek gyártási technológiáját, műveleti sorrendjét, majd készítse el azokat és állítsa össze a szerkezetet!

#### **Kiegészítő információk:**

Folyamatosan ellenőrizze a készítés folyamata során a méreteket!

**Alapvető követelmény a műhelymunkára kidolgozott munkabiztonsági és környezetvédelmi szabályok betartása.**

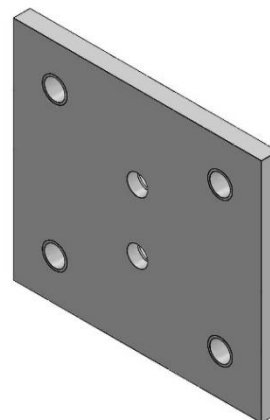
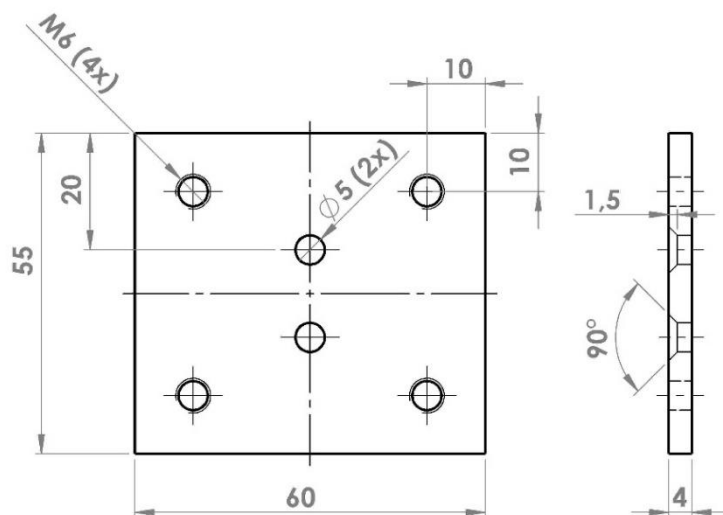
<b>Munkafázis</b>	<b>Megnevezés</b>	<b>Adható pont:</b>
<b>1. részfeladat</b>	<b>tartólemez gyártása</b>	<b>25</b>
<b>2. részfeladat</b>	<b>akasztó gyártása</b>	<b>30</b>
<b>3. részfeladat</b>	<b>szegecselés</b>	<b>20</b>
<b>4. részfeladat</b>	<b>esztétika</b>	<b>25</b>



3	1	Szegecs	Ø5x17	s 235
2	2	Akasztó	□8x140	Fe235
1	1	Tartó lemez	4x55x60	Fe235
tétel szám	db	Megnevezés	Méret	Anyag

Tervező:		<b>Ruhafogas</b>	Intézmény:
Ellenőr:			Rajzszám: <b>C-0</b>
Dátum:			
Név:		Anyag:	<b>M1:1</b>

1. részfeladat



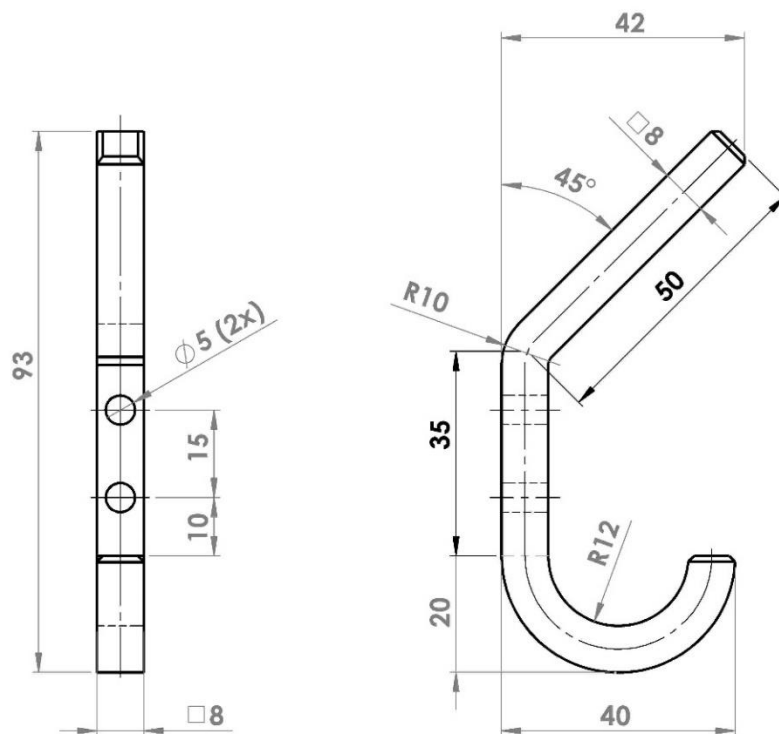
Méreték tűrése:  $\pm 0,2$

Élek letörése:  $0,2 \times 45^\circ$

Kiinduló méret: 4x55x60

Tervező:		Megnevezés:	Intézmény:
Ellenőr:		<b>Tartó lemez</b>	Rajzszám: <b>C-1</b>
Dátum:			
Név:		Anyag: <b>Fe235</b>	<b>M1:1</b>

2. részfeladat:



Méreték tűrése:  $\pm 0,2$

Élek letörése:  $1 \times 45^\circ$

Kiinduló méret:  $8 \times 8 \times 140$

Tervező:		Megnevezés:	Intézmény:
Ellenőr:		<b>Akasztó</b>	Rajzsám: <b>C-2</b>
Dátum:			
Név:		Anyag: <b>Fe235</b>	<b>M1:1</b>