

MAGYAR KERESKEDELMI ÉS IPARKAMARA

**SZINTVIZSGA
SZAKMAI GYAKORLATI FELADAT
12/2013. (III.29.) NFM rendelet alapján**

„A” feladat

**Szakképesítés azonosító száma, megnevezése:
34 525 05 Járműkarosszéria készítő, szerelő**

Szintvizsga időtartama: 180 perc
Elérhető maximális pontszám: 100 pont

Szintvizsga ajánlott időpontja: március hónap

A/I. feladat:

**85 pont
170 perc**

Az alkatrész megmunkálása előtt, a mellékelt rajz alapján határozza meg az alkatrész gyártási technológiájának sorrendjét (műveleti sorrend), majd készítse el a 2013_LS01 rajzszámú Alaplemez!

Műszaki leírás

Az alkatrész anyaga szerkezeti acél. Az alkatrészen rajzi méretek szerint el van helyezve 1 db illesztésre szolgáló Ø10H7 méretű átmenő furat, 1 db M8 menetes furat, valamint 1 db Ø12-es hasított átmenő furat. Az alkatrész élei általánosan 0,5x45°-os éltompításúak.

Kiegészítő információk:

A technológiai sorrendet a kijelölt helyre írja le!

Alkalmazzon tömör és szakszerű megfogalmazást!

Folyamatosan ellenőrizze a készítés folyamata során a méreteket!

Alapvető követelmény a műhely munkára kidolgozott munkabiztonsági és környezetvédelmi szabályok betartása.

A technológiai (műveleti) sorrend:

1.....

2.....

3.....

4.....

5.....

6.....

7.....

8.....

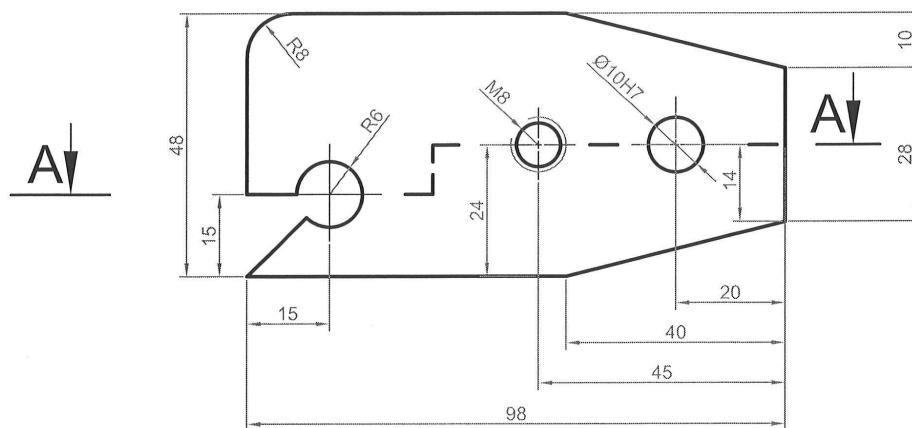
9.....

10.....

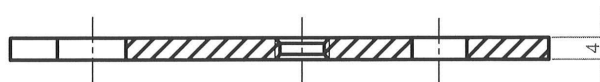
11.....

12.....

3,2



A-A



Ø10H7	+0.018
	0

Tervezte:	Tárgy:	Anyag: S235JR
Rajzolta:	ALAPLEMEZ	Méretarány: M 1:1
Dátum: 2013.06.17.		Rajzszám: LS01

A/II.:

15 pont

10 perc

Feladat leírása:

Munka közben társa csuklóját felszakította egy éles szerszám. A sebből lüktető vérzést észlel, a sérült arca ijedt, hófehér.

Feladat:

- a) A sérült állapotának jellemzése, sokk tünetei.
- b) A vérzés típusa.
- c) Elsősegélynyújtás módja, fektetés, vérzéscsillapítás.