

MAGYAR KERESKEDELMI ÉS IPARKAMARA

**SZINTVIZSGA
SZAKMAI GYAKORLATI FELADAT
12/2013. (III.29.) NFM rendelet alapján**

"C " feladat

**Szakképesítés azonosító száma, megnevezése:
34 525 04 Járműkarosszéria előkészítő, felületbevonó**

Szintvizsga időtartama:300 perc
Elérhető maximális pontszám: 100 pont

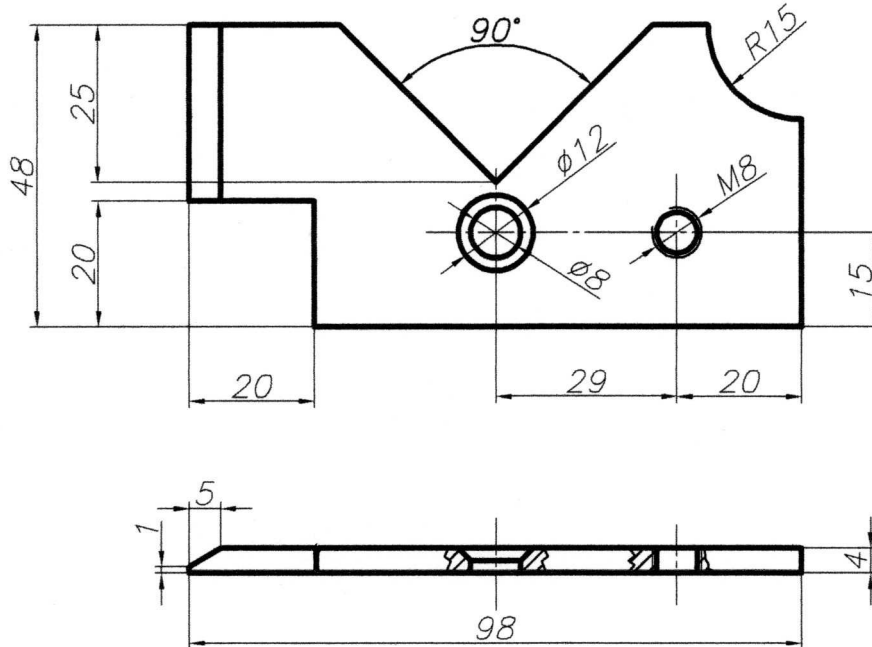
Szintvizsga ajánlott időpontja: április hónap.

C/I. feladat:

65 pont

260 perc

Készítse el kézi és gépi forgácsolási eljárások alkalmazásával a mellékelt rajzon látható lemezalkatrészt!



Műszaki leírás

Az alkatrész anyaga szerkezeti acél. Az alkatrészen rajzi méretek szerint el van helyezve 1 db Ø8 méretű átmenő furat, Ø12 mm-es süllyesztéssel 1 db M8 menetes furat. Az alkatrész élei általánosan 0,5x45°-os éltompításúak.

A feladat leírása:

Előgyártmány ellenőrzése, szükség szerinti előrajzolások elvégzése. Forgácsoló szerszámok és segédanyagok előkészítése. Mérőeszközök kiválasztása. Kézi és gépi forgácsoló szerszámok ellenőrzése, előkészítése a forgácsolások elvégzéséhez. Kézi és gépi forgácsolási műveletek, valamint az utóműveletek elvégzése.

1. Tanulmányozza az elvégzendő feladatot és alakítsa ki a megfelelő munkarendet!
2. Tervezze meg a megmunkálás technológiai sorrendjét!
3. Határozza meg a használni kívánt szerszámokat és ellenőrizze azokat a munkavégzés biztonságának érdekében!
4. Rajzolja elő az alkatrész profilját!
5. Végezze el az alkatrész kontúrjának megmunkálási műveleteit, ellenőrizze az előírt méreteket!
6. Készítse el a ferde síkot mérethelyesen!
7. Végezze el az élettörés kialakítását!
8. Alakítsa ki az R15 mm méretű rádiusz profilrészét!
9. Alakítsa ki a V alakú bevágást rajzi méretek szerint!
10. Alakítsa ki a 20x20 mm méretű profilt!
11. Mérje ki és rajzolja be a furathelyzeteket!
12. Végezze el az alkatrész fúrési műveleteit, ellenőrizze a méreteket!
13. Végezze el az alkatrész menetfúrési műveleteit, ellenőrizze a méreteket!

14. Végezze el az utóműveleteket (sorjázás)!

C/II. feladat:

**25 pont
30 perc**

Három mérés átlagával ellenőrizze az ön által elkészített alkatrész alábbi táblázatban jelölt névleges méreteit, írja be a mért és számított értékeket! Határozza meg a használni kívánt mérőeszközök szükséges pontosságát, és írja azt a mérőeszköz neve alá!

Önellenőrzési jegyzőkönyv					
Előírt érték:	Mérőeszköz:	Mért érték I.:	Mért érték II.:	Mért érték III.:	Átlag érték:
98 mm-es hosszméret	tolómérő				
48 mm-es szélességi méret	tolómérő				
R15	rádiussablon				
15 mm menetes furatközéppontok távolsága	tolómérő				

C/III. feladat:

**10 pont
10 perc**

Társán mutassa be az artériás vérzés ellátását!

A feladat leírása:

1. Ismertesse a vérzések fajtáit!
2. Mondja el az artériás vérzés ellátási menetét!
3. Mik a vénás vérzés jellemzői?