

MAGYAR KERESKEDELMI ÉS IPARKAMARA

**SZINTVIZSGA
SZAKMAI GYAKORLATI FELADAT
12/2013. (III.29.) NFM rendelet alapján**

"C" feladat

**Szakképesítés azonosító száma, megnevezése:
34 841 01 Gépjármű-építési, szerelési logisztikus**

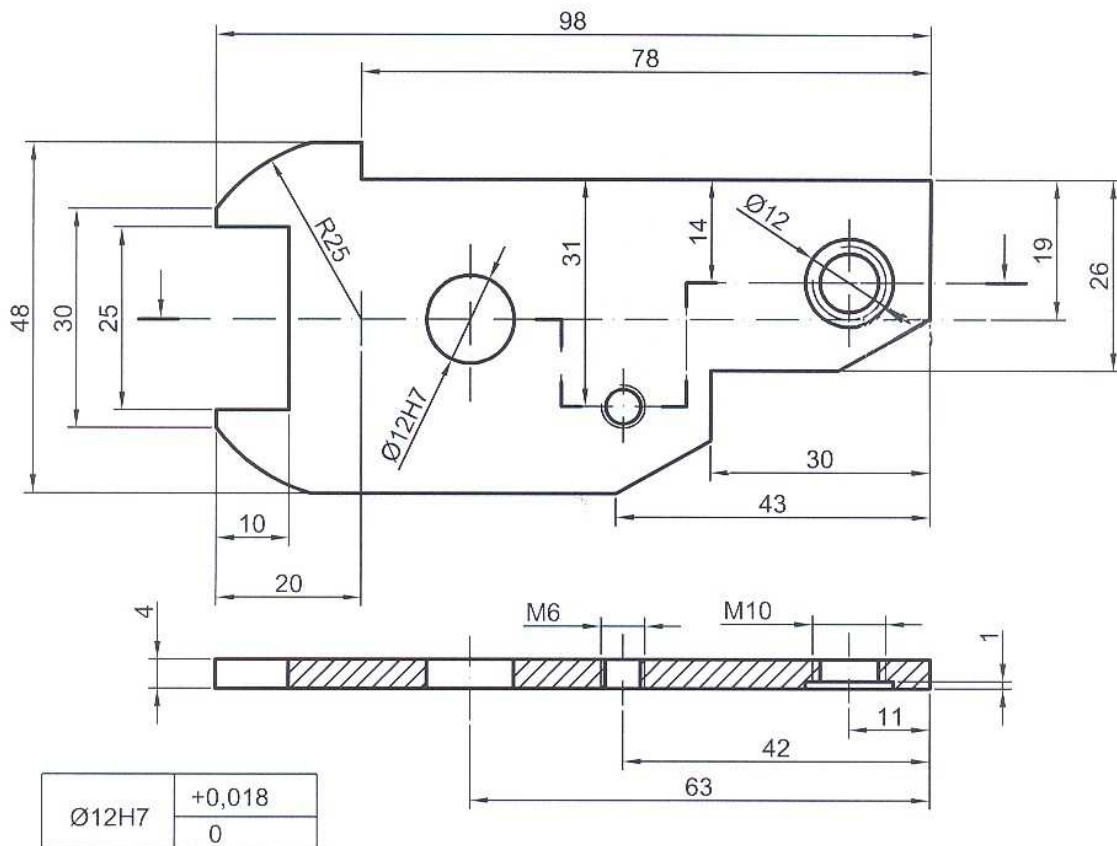
**Szintvizsga időtartama: 300 perc
Elérhető maximális pontszám: 100 pont**

Szintvizsga ajánlott időpontja: április hónapban

C/I. feladat:

**75 pont
260 perc**

Készítse el kézi és gépi forgácsolási eljárások alkalmazásával a mellékelt rajzon látható lemezalkatrészt!



Műszaki leírás

Az alkatrész anyaga szerkezeti acél. Az alkatrészen rajzi méretek szerint el van helyezve 1 db illesztésre szolgáló $\varnothing 12H7$ méretű átmenő furat, 1 db M6 menetes furat, 1 db $\varnothing 12 \times 1/M10$ süllyesztett menetes furat. Az alkatrész élei általánosan $0,5 \times 45^\circ$ -os éltompításúak.

A feladat leírása:

Előgyártmány ellenőrzése, szükség szerinti előrajzolások elvégzése. Forgácsoló szerszámok és segédanyagok előkészítése. Mérőeszközök kiválasztása. Kézi és gépi forgácsoló szerszámok ellenőrzése, előkészítése a forgácsolások elvégzéséhez. Kézi és gépi forgácsolási műveletek, valamint az utóműveletek elvégzése.

1. Tanulmányozza az elvégzendő feladatot és alakítsa ki a megfelelő munkarendet!
2. Tervezze meg a megmunkálás technológiai sorrendjét!
3. Határozza meg a használni kívánt szerszámokat és ellenőrizze azokat a munkavégzés biztonságának érdekében!
4. Rajzolja elő az alkatrész profilját!
5. Végezze el az alkatrész kontúrjának megmunkálási műveleteit, ellenőrizze az előírt méreteket!
6. Készítse el a 43x24 mm-es ferde kontúrsíkot mérethelyesen!
7. Végezze el a 30x26 mm-es méretekkel meghatározott bemetszést!
8. Alakítsa ki az R25 mm méretű rádiuszos profilrészeket!
9. Alakítsa ki a 25 mm széles, 10 mm mély kibontást!
10. Mérje ki és rajzolja be a furathelyzeteket!
11. Végezze el az alkatrész előfúrási műveleteit, ellenőrizze a méreteket!
12. Süllyessze ki $\varnothing 12 \times 1$ mm-re az M10-es menetes furat menetmag furatát!
13. Végezze el a süllyesztett furat M10 menetfúrási műveletét, ellenőrizze a méreteket!
14. Végezze el az alkatrész M6 menetfúrási műveletét, ellenőrizze a méreteket!
15. Készítse el az $\varnothing 12H7$ -es furatot dörzsár használatával!
16. Végezze el az utóműveleteket (sorjázás, tisztítás)!

C/II. feladat:

15 pont

30 perc

Három mérés átlagával ellenőrizze az ön által elkészített alkatrész alábbi táblázatban jelölt névleges méreteit, írja be a mért és számított értékeket! Határozza meg a használni kívánt mérőeszközök szükséges pontosságát, és írja azt a mérőeszköz neve alá!

Határozza meg a 43 mm vízszintes méretű ferde kontúr hosszát Püthagorasz-tétel segítségével ($a^2 + b^2 = c^2$) !

Számított él hossza: $c =$ _____ mm.

Önellenőrzési jegyzőkönyv					
Előírt érték:	Mérőeszköz:	Mért érték I.:	Mért érték II.:	Mért érték III.:	Átlag érték:
Ø12H7	mikrométer				
98 mm-es hosszméret	tolómérő				
R25 rádiuszok	rádiuszsablon				
20 mm-es szélességi méret	tolómérő				
43x24 mm-es ferde kontúr hossza: _____mm	tolómérő				

C/III. feladat:

10 pont

10 perc

Mutassa be társa segítségével egy alkaron keletkezett artériás vérzéses sérülés ellátásának menetét!

A feladat leírása:

1. Mondja el a sérült vizsgálatának ismérveit!
2. Mutassa be a sérülés ellátását!
3. Sorolja fel az ellátást követő teendőket!